

RESULTADOS ECONÓMICOS DE MODELOS PRODUCTIVOS PORCINOS

Informe N° 41. Diciembre 2019



INDICE

Introducción	3
<u>Modelo 1 Producción de lechones con 10 madres sin asistencia técnica</u>	<u>5</u>
<u>Modelo 2 Producción de lechones con 10 madres y asistencia técnica</u>	<u>7</u>
<u>Modelo 3 Ciclo completo con 60 madres sin asistencia técnica</u>	<u>12</u>
<u>Modelo 4 Ciclo completo con 60 madres y asistencia técnica</u>	<u>14</u>
<u>Modelo 5 Producción de lechones con 10 madres sin asistencia técnica, uso de alimentos alternativos</u>	<u>19</u>
<u>Modelo 6 Producción de lechones con 10 madres y asistencia técnica, uso de alimentos alternativos.</u>	<u>21</u>



Introducción

Este documento elaborado en el marco del Proyecto “Gestión productiva y económica de pequeños y medianos emprendimientos porcinos de Argentina y Uruguay vinculados al CIAP” presenta estimaciones sobre comportamientos de resultados económicos de modelos productivos y tiene como propósito aportar información que favorezca la inclusión de productores, mejore la calidad de vida y optimice recursos de las economías locales.

Los modelos fueron elaborados por equipos técnicos del CIAP. Los resultados estimados según procedimientos metodológicos del Sistema Costo de Producción Porcina Simulación (CPPS V3.0), consideran valores económicos de insumos no durables (gastos) y pérdida de valor anual de bienes durables como instalaciones, máquinas y herramientas y reproductores de reposición externa (amortizaciones); y son expresados a valor monetario del último mes indexados según el Índice de Precios Internos Mayoristas del Instituto Nacional de Estadísticas y Censos.

La variación de precios mensuales de productos e insumos intervinientes se ajustan para:

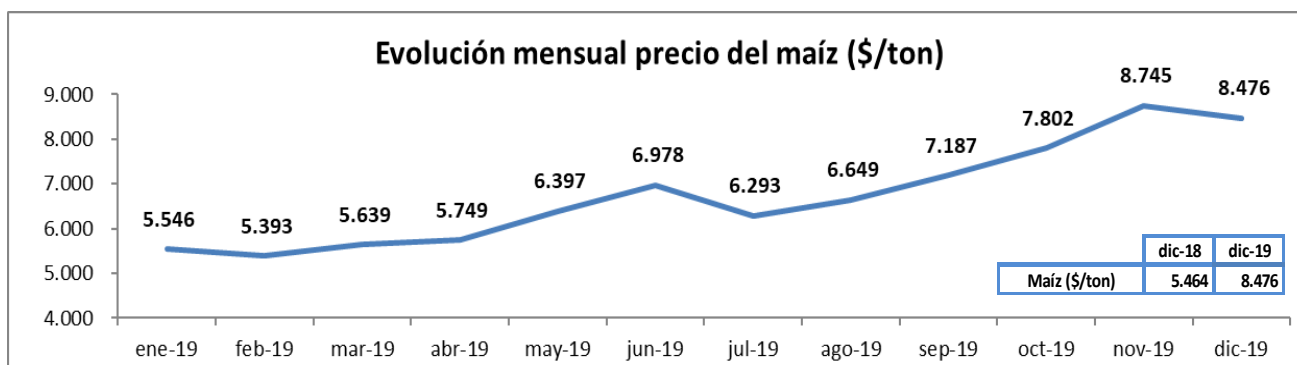
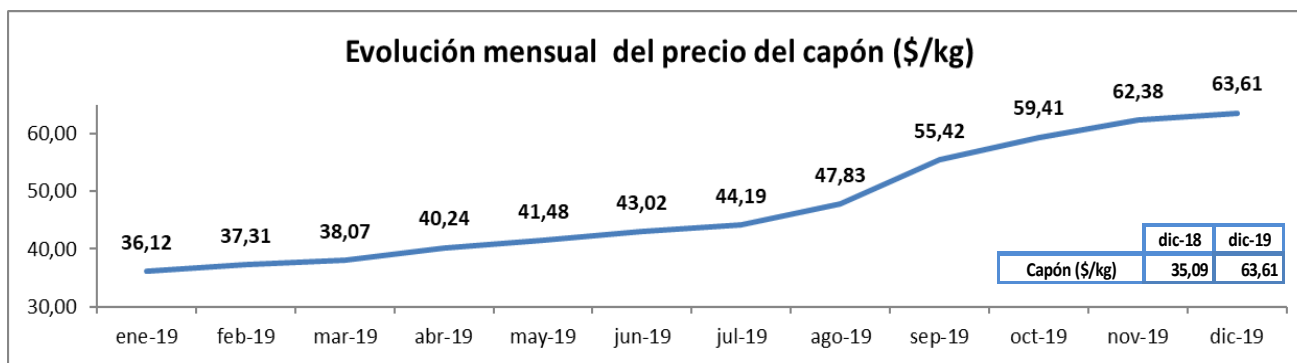
Las categorías de animales, según precio del capón publicados por el Ministerio de Agroindustria. Presidencia de la Nación. Informe semanal de carnes. Precios porcinos. Precios Promedio Ponderados capón general (Clasificación Resolución SAGPyA 144/05).

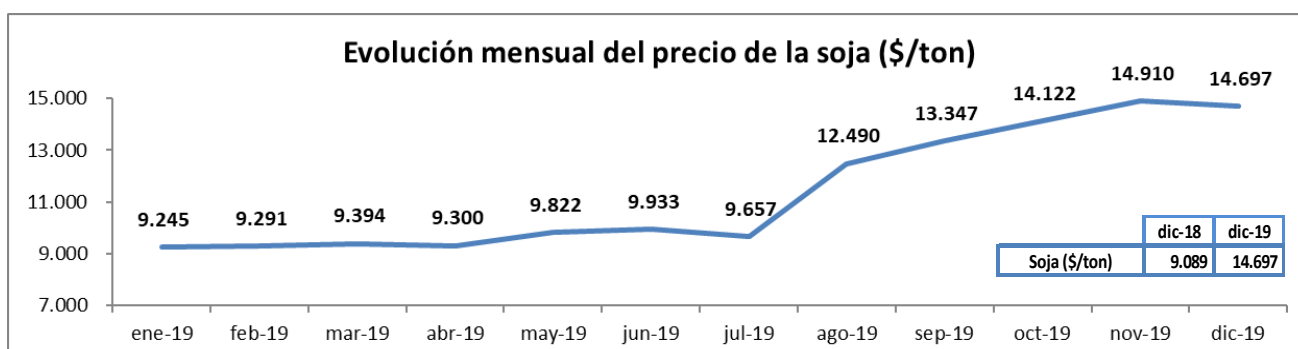
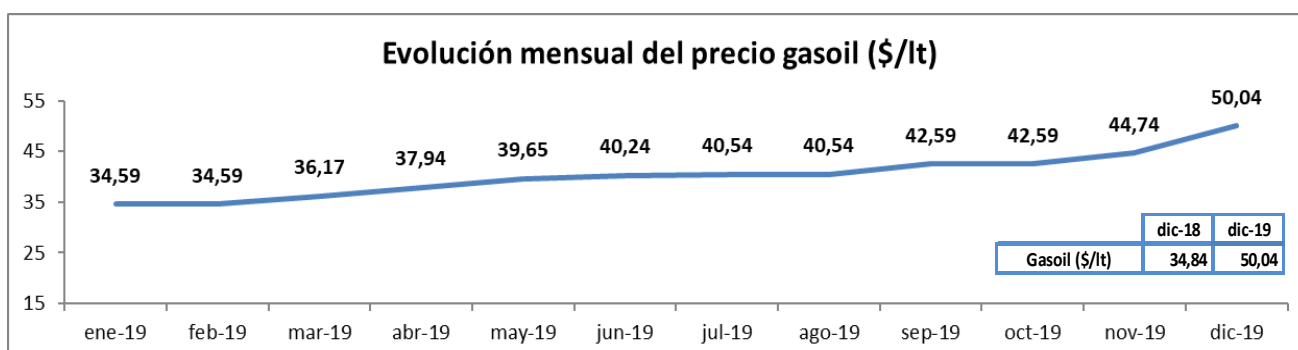
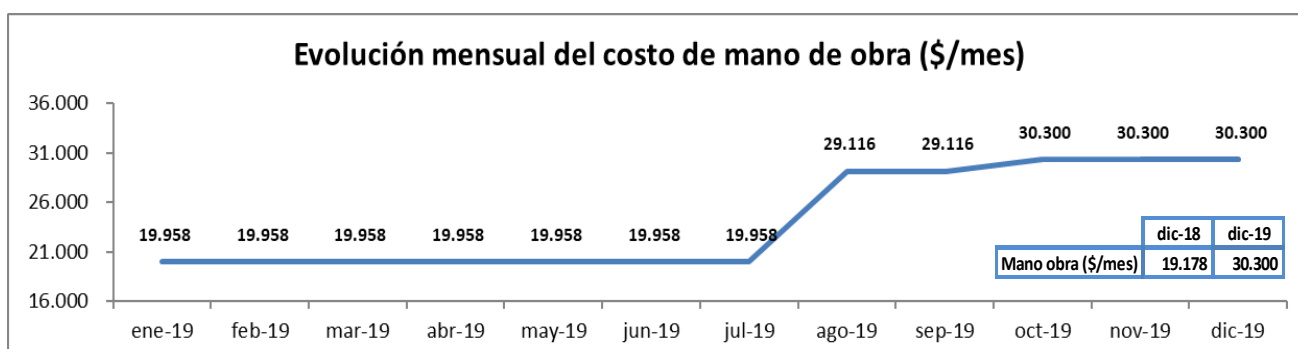
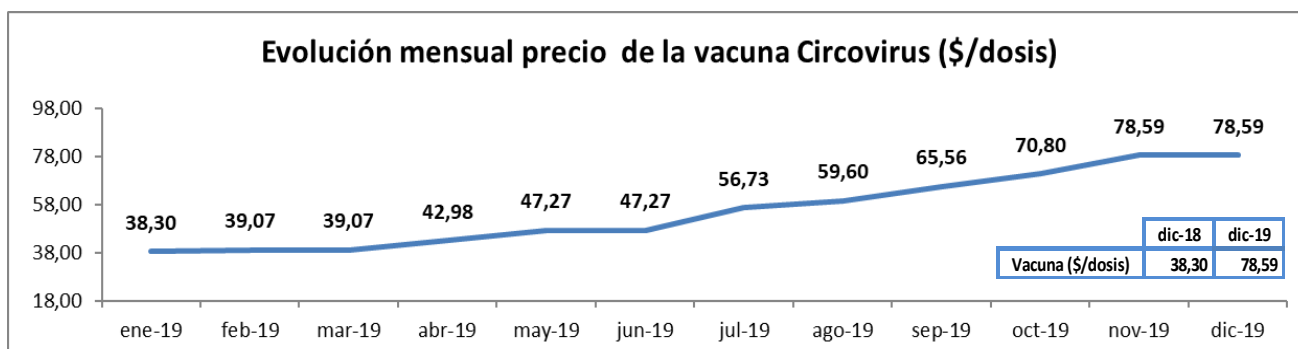
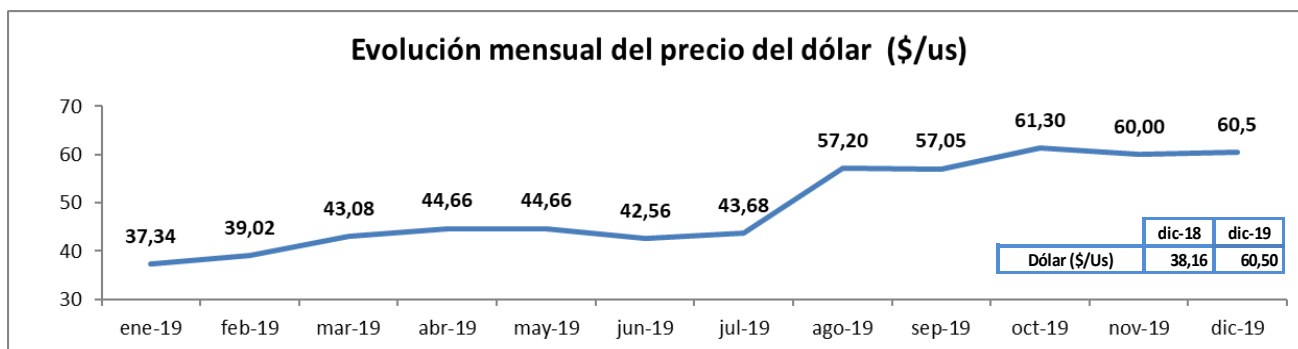
Las raciones de alimentos, para los modelos 1, 2, 3 y 4, según precio del maíz tomado de la Bolsa de Comercio de Rosario. Precios corrientes expresados en \$/Tn por mercadería, entrega inmediata, pago contado, puesto sobre camión y/o vagón en zona Rosario. Para los modelos 5 y 6, según el precio del gasoil de YPF en Capital Federal y precio de la soja tomado de Bolsa de Comercio Rosario.

Los costos de mano de obra, según valor del salario del peón rural tomado de RENATRE.

Los gastos de sanidad e higiene, según precios sin IVA de vacuna circovirus, tomada de comercio de la ciudad de Río Cuarto.

Los valores de instalaciones, maquinas, herramientas y de gastos de infraestructura, según variación del dólar tomando el valor promedio compra-venta última semana de cada mes según cotización Banco de la Nación Argentina.





Modelo 1: Producción de lechones con 10 madres sin asistencia técnica

Descripción

Sistema de producción de lechones al aire libre, instalaciones precarias, sin asistencia técnica, alimentación con maíz molido de producción propia sin diferenciación por categoría, servicio natural continuo, reposición interna, venta de lechones al destete (precio neto de venta, descontando los gastos de faena).

Datos físicos

N° padrillos	1
N° madres	10
Reposición hembras % anual	25
Peso venta reproductores descarte kg/cabeza	250
Mortandad reproductores cabezas/año	1
Partos/madre/año	1,16
Lechones nacidos vivos/parto	9
Mortandad lechones en lactancia %	20
Duración de la lactancia en días	60
Cantidad lechones vendidos cabezas/madre/año	8
Peso venta lechón faenado kg/cabeza	10
Consumo alimento reproductores kg/día	3,3

Datos económicos

Valor actual de instalaciones usadas en dólar	1.335
Valor de mercado de máquinas y herramientas usadas en dólar	1.335
Valor a nuevo reproductores expresado en kg capón/cabeza	137
Valor venta kg lechón expresado en kg capón	4,12
Valor kg descarte expresado en kg capón	0,70
Precio promedio ponderado alimento reproductores en kg maíz	1,05
Gasto de estructura mensual en dólar	47



Resultados económicos a valores constantes mes de noviembre

	ene-19	feb-19	mar-19	abr-19	may-19	jun-19	jul-19	ago-19	sep-19	oct-19	nov-19	dic-19
Ingresos venta productos y subproductos \$/mes	15.184	15.614	15.542	15.925	15.839	15.789	15.989	16.988	19.014	19.624	19.925	19.278
Gastos de alimentación \$/mes	9.681	9.372	9.560	9.450	10.143	10.635	9.457	9.807	10.239	10.702	11.600	10.666
Gastos de estructura \$/mes	6.534	6.799	7.321	7.359	7.100	6.503	6.580	8.458	8.148	8.430	7.979	7.633
Amortizaciones de bienes durables \$/mes	623	648	701	704	678	618	625	812	776	803	757	724
Costo total \$/mes	16.838	16.819	17.582	17.513	17.921	17.756	16.662	19.077	19.164	19.936	20.336	19.023
Costo de producción lechón \$/kg	231,08	230,19	241,74	240,16	246,40	244,00	227,31	262,12	260,55	271,26	276,84	258,07
Precio de venta lechón \$/kg	206,27	212,11	211,14	216,34	215,17	214,50	217,21	230,78	258,30	266,60	270,68	261,89
Rendimiento equilibrio kg lechón/madre/año**	93	90	98	100	107	108	101	113	104	108	113	109
Beneficio económico \$/mes	-1.654	-1.206	-2.040	-1.588	-2.082	-1.967	-674	-2.089	-150	-311	-411	255
Capital Invertido propio sin tierra \$	333.641	341.347	356.837	359.284	356.268	342.642	337.911	398.406	404.028	418.487	413.655	394.017
Rentabilidad mensual del capital invertido %*	-0,69%	-0,49%	-0,77%	-0,58%	-0,74%	-0,70%	-0,24%	-0,61%	-0,04%	-0,08%	-0,10%	0,06%

***Rentabilidad:** eficiencia económica en el uso de capitales propios, excluyendo la tierra, por parte de la actividad bajo estudio.

****Rendimiento de equilibrio:** producción anual en kilogramos por madre que se necesita vender para cubrir los costos.



Modelo 2: Producción de lechones con 10 madres y asistencia técnica

Descripción

Sistema de producción de lechones al aire libre, instalaciones precarias con asistencia técnica, alimentación con maíz molido de producción propia diferenciada por categoría, servicio natural continuo, reposición externa. Engorde de lechones destetados hasta 12 kg (precio neto de venta descontando los gastos de faena).

Datos físicos

N° padrillos	1
N° madres	10
Reposición hembras % anual	35
Peso venta reproductores descarte kg/cabeza	250
Mortandad reproductores cabezas/año	1
Partos/madre/año	1,81
Lechones nacidos vivos/parto	10
Mortandad lechones en lactancia %	18
Duración de la lactancia en días	28
Cantidad lechones vendidos cabezas/madre/año	15
Peso venta lechón faenado kg/cabeza	12
Consumo alimento reproductores kg/día	3,3
Conversión engorde (kg alimento consumido/kg carne producidos)	1

Datos económicos

Valor actual de instalaciones usadas en dólar	1.335
Valor de mercado de máquinas y herramientas usadas en dólar	1.335
Valor a nuevo madres expresado en kg capón/cabeza	206
Valor a nuevo padrillos expresado en kg capón/cabeza	240
Valor venta kg lechón expresado en kg capón	4,46
Valor kg descarte expresado en kg capón	0,89
Precio promedio ponderado alimento reproductores en kg maíz	1,22
Precio promedio ponderado alimento lechones en kg maíz	3,69
Gastos de sanidad por cabeza/año expresado en dosis vacuna circovirus	1,10
Gastos de asesoramiento mensual expresado en kg capón	34
Gasto de estructura mensual en dólar	67



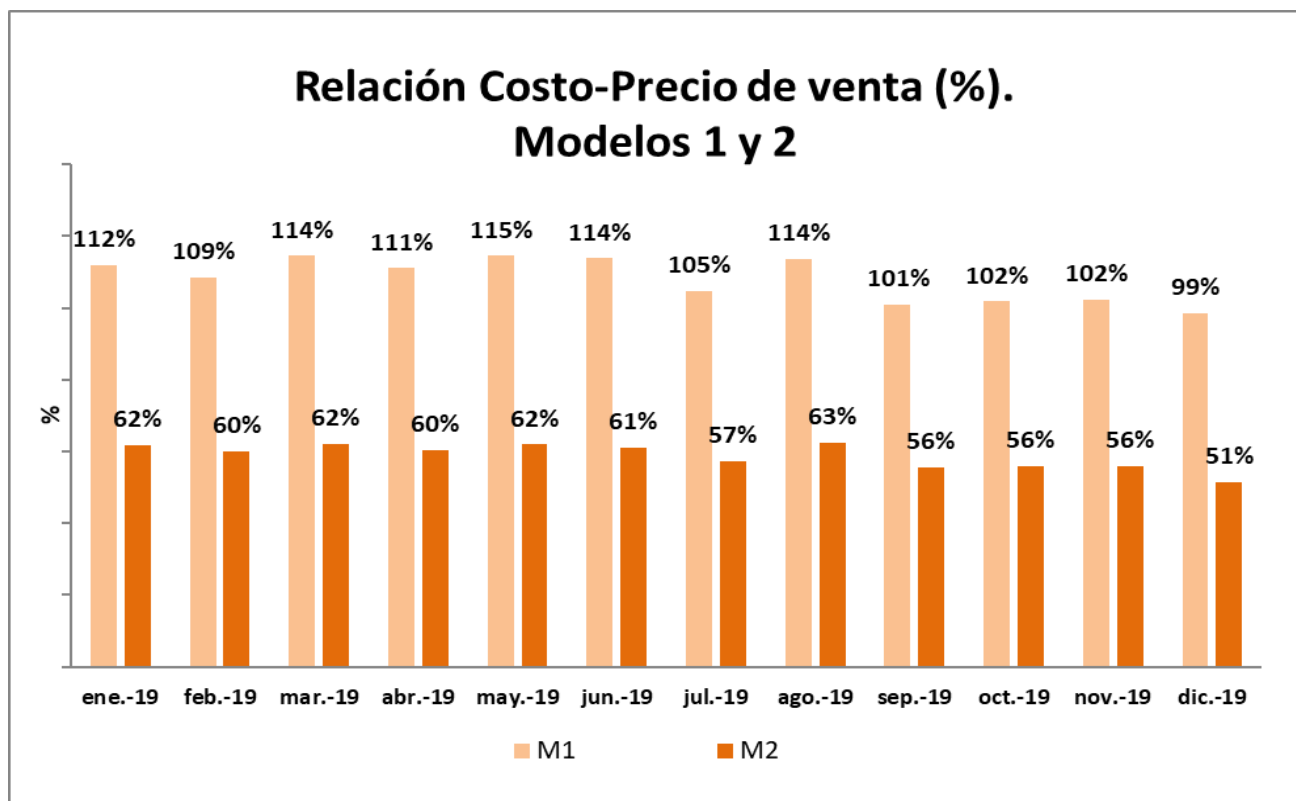
Resultados económicos a valores constantes mes de noviembre

	ene.-19	feb.-19	mar.-19	abr.-19	may.-19	jun.-19	jul.-19	ago.-19	sep.-19	oct.-19	nov.-19	dic.-19
Ingresos venta productos y subproductos \$/mes	35.865	36.881	36.712	37.616	37.413	37.296	37.767	40.127	44.912	46.354	47.064	45.537
Gastos de alimentación \$/mes	10.915	10.567	10.358	10.239	10.990	11.523	10.246	10.626	11.095	11.596	12.568	11.557
Gastos sanidad e higiene \$/mes	782	795	775	827	877	843	998	1.029	1.093	1.137	1.220	-
Gastos asesoramiento \$/mes	1.719	1.768	1.760	1.803	1.793	1.787	1.810	1.923	2.152	2.222	2.256	2.182
Gastos de estructura \$/mes	9.335	9.713	10.459	10.513	10.142	9.290	9.400	12.083	11.640	12.043	11.398	10.905
Amortizaciones de bienes durables \$/mes	432	452	506	504	479	420	424	599	537	556	506	481
Costo total \$/mes	23.183	23.294	23.857	23.885	24.282	23.863	22.879	26.259	26.517	27.554	27.949	25.125
Costo de producción lechón \$/kg	137,77	137,98	141,88	141,59	144,38	141,61	134,71	156,31	155,54	161,78	164,08	145,80
Precio de venta lechón \$/Kg	223,46	229,79	228,74	234,37	233,10	232,37	235,31	250,01	279,82	288,81	293,24	283,72
Rendimiento equilibrio kg lechón/madre/año**	152	147	148	140	139	131	121	130	112	108	105	91
Beneficio económico \$/mes	12.683	13.587	12.855	13.731	13.131	13.433	14.888	13.868	18.395	18.801	19.115	20.411
Capital Invertido propio sin tierra \$	387.766	397.253	410.680	414.643	410.901	395.817	393.347	459.309	470.458	487.049	482.407	453.976
Rentabilidad mensual del capital invertido %*	4,54%	4,72%	4,22%	4,32%	4,03%	4,11%	4,52%	3,54%	4,43%	4,21%	4,18%	4,50%

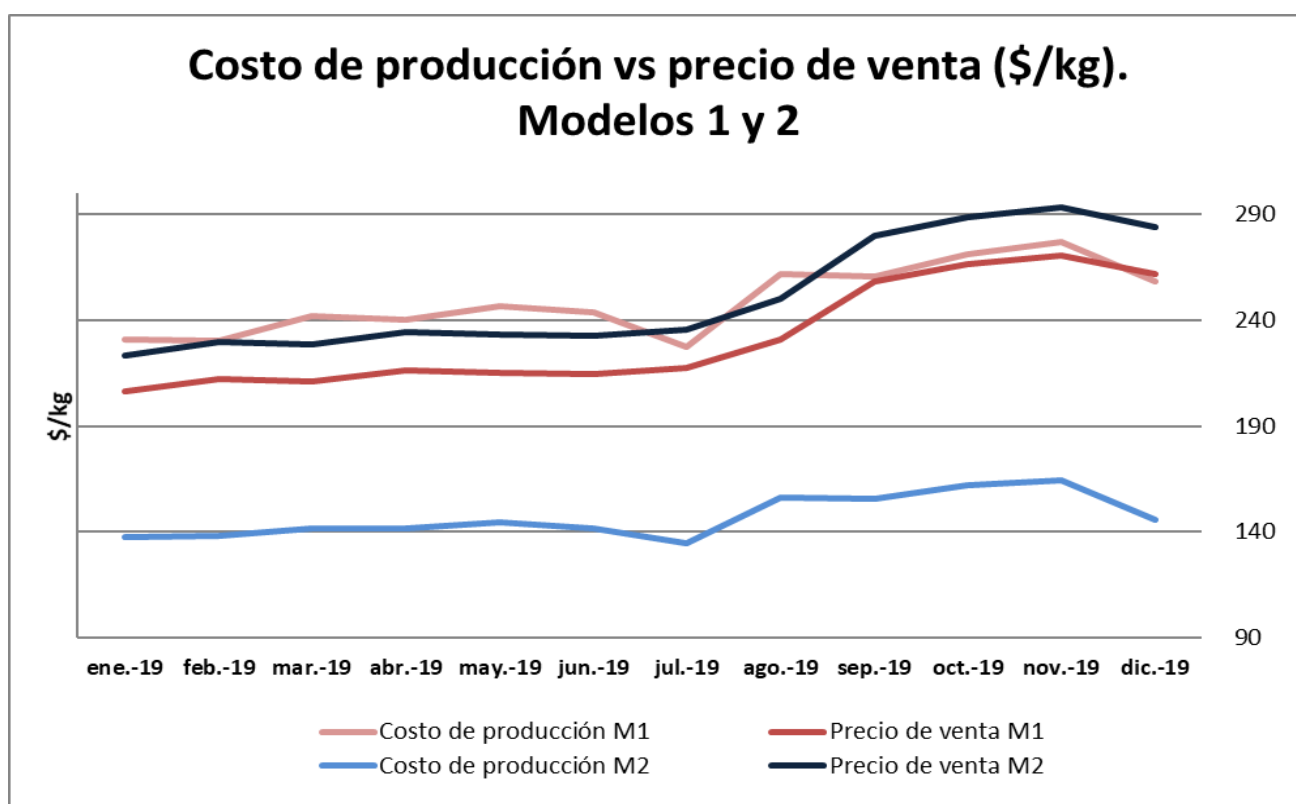
***Rentabilidad:** eficiencia económica en el uso de capitales propios, excluyendo la tierra por parte de la actividad bajo estudio.

****Rendimiento de equilibrio:** producción anual en kilogramos por madre que se necesita vender para cubrir los costos



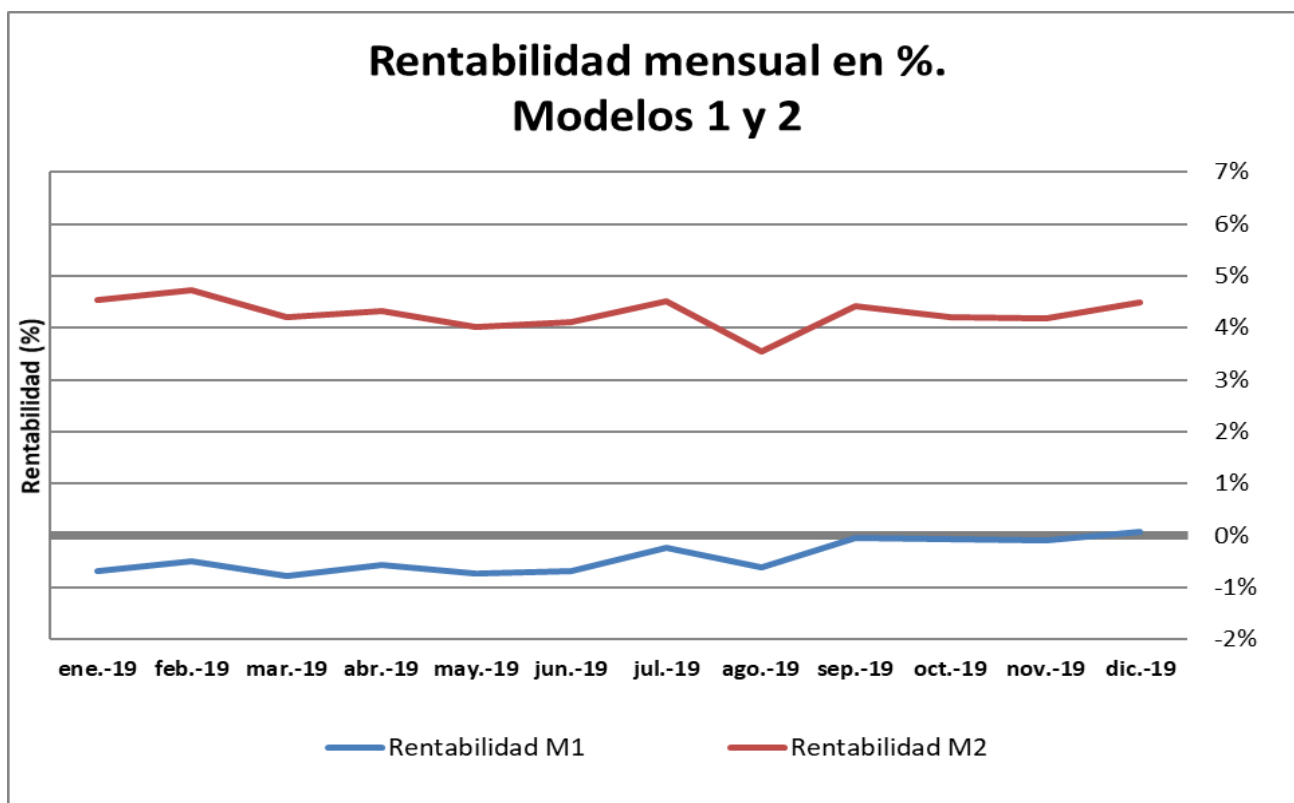


Fuente: elaboración propia.

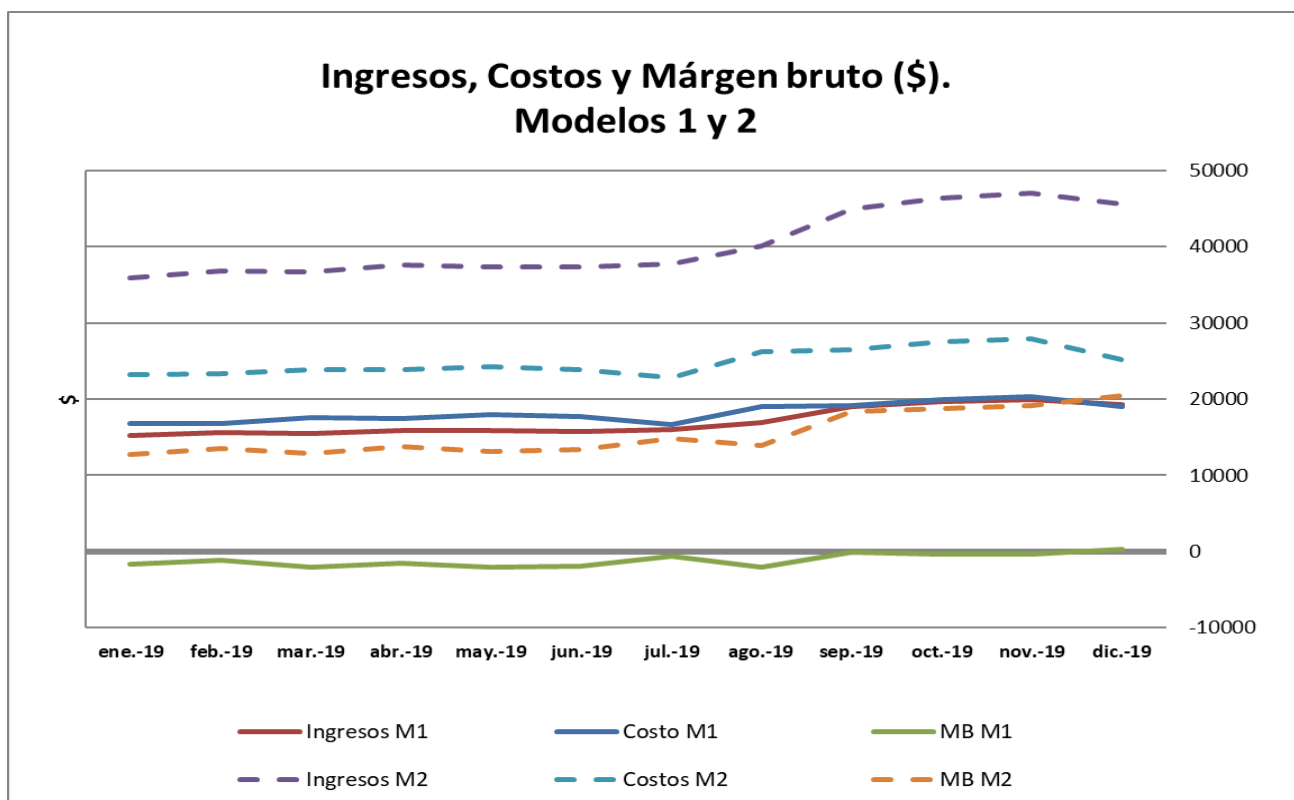


Fuente: elaboración propia.





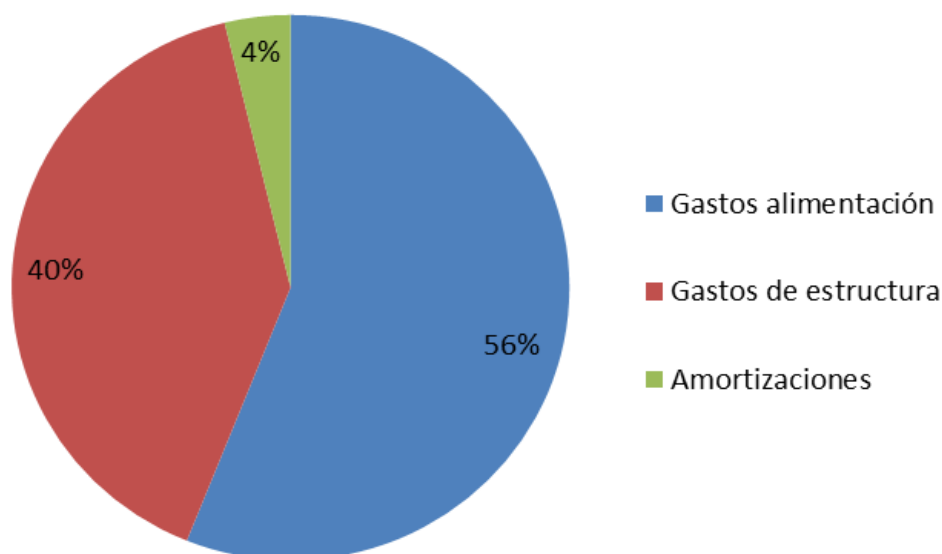
Fuente: elaboración propia



Fuente: elaboración propia

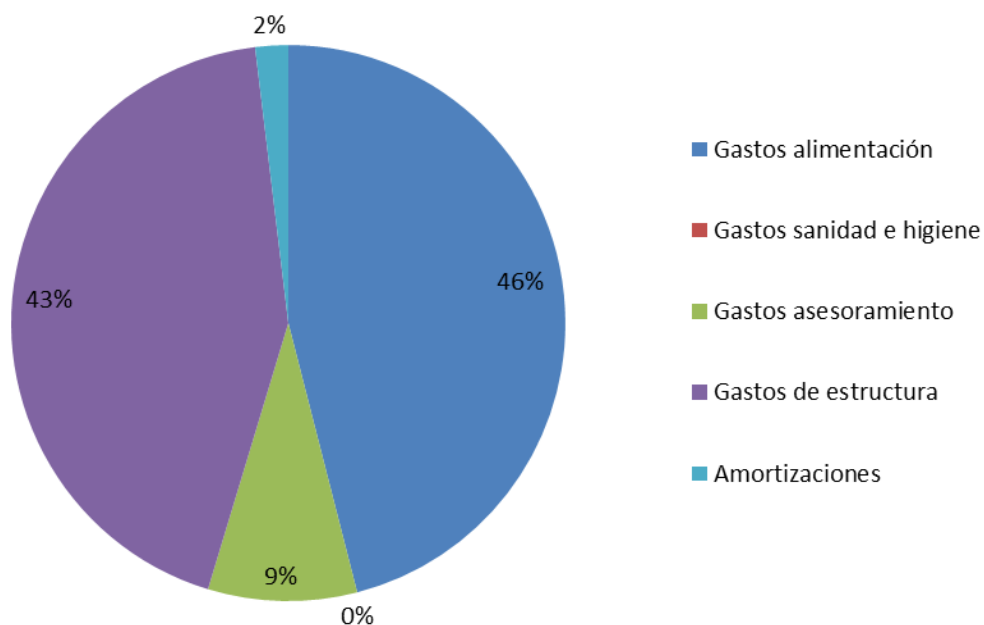


Composición del costo. Modelo 1



Fuente: elaboración propia

Composición del costo. Modelo 2



Fuente: elaboración propia



Modelo 3: ciclo completo, 60 madres sin asistencia técnica

Descripción

Sistema productivo de ciclo completo, a campo, con servicio natural dirigido y reposición interna. Sin asesoramiento profesional. Instalaciones específicas de bajo nivel de inversión. Producción propia de maíz para alimentación (se valoró a costo de oportunidad). Mano de obra familiar más un empleado permanente.

Datos físicos

N° madres	60
N° padrillos	3
Reposición hembras % anual	25
Partos/madre/año	1,98
Lechones nacidos vivos/parto	8
Mortandad lechones en lactancia %	20
Duración de la lactancia en días	35
Peso al destete en kg	8
Edad a la venta en días	195
Peso promedio a la venta capón kg/cabeza	110
Cabezas vendidas madre/año	11
Kg de carne vendidos madre/año	1.218
Conversión engorde (Kg alimento consumidos/kg carne producidos)	3,4

Datos económicos

Valor actual de instalaciones usadas en dólar	30.515
Valor de mercado de máquinas y herramientas usadas en dólar	22.251
Valor a nuevo madres expresado en kg capón/cabeza	271
Valor a nuevo padrillos expresado en kg capón/cabeza	922
Valor venta kg capón	76,10
Valor kg descarte expresado en kg capón	0,62
Precio promedio ponderado alimento en el engorde en kg maíz	1,36
Gasto de estructura mensual en dólar	381
Gastos sanidad por cabeza/año expresado en dosis vacuna circovirus	5,25
Gastos mano de obra mensual expresado en kg de capón	678



Resultados económicos a valores constantes mes de noviembre

	ene-19	feb-19	mar-19	abr-19	may-19	jun-19	jul-19	ago-19	sep-19	oct-19	nov-19	dic-19
Ingresos venta productos y subproductos \$/mes	378.050	388.753	386.980	396.509	394.366	393.131	398.094	422.973	473.409	488.614	496.099	479.995
Gastos de alimentación \$/mes	310.825	300.919	306.939	303.415	325.676	341.473	303.634	314.872	328.768	343.623	372.445	342.477
Gastos de sanidad e higiene \$/mes	19.118	19.416	18.938	20.198	21.435	20.601	24.375	25.136	26.706	27.773	29.810	28.282
Gastos mano de obra \$/mes	27.681	27.561	26.883	26.065	25.146	24.169	23.829	34.124	32.959	33.026	31.936	30.300
Gastos de estructura \$/mes	53.338	55.497	59.763	60.069	57.953	53.080	53.712	69.041	66.510	68.813	65.130	62.308
Gastos comercialización \$/mes	3.731	3.837	3.819	3.914	3.892	3.880	3.929	4.175	4.673	4.823	4.897	4.738
Amortizaciones de bienes durables \$/mes	14.847	15.426	16.458	16.579	16.052	14.857	15.036	18.896	18.524	19.159	18.297	17.530
Costo total \$/mes	429.540	422.656	432.800	430.239	450.155	458.061	424.516	466.245	478.140	497.218	522.513	485.634
Costo de producción del capón \$/kg	68,39	67,20	68,88	68,40	71,69	72,99	67,45	74,17	75,83	78,88	82,99	77,03
Precio de venta capón \$/kg	59,94	61,63	61,35	62,86	62,52	62,33	63,11	67,06	75,06	77,47	78,65	76,10
Rendimiento equilibrio kg capón /madre/año**	1.927	1.833	1.841	1.730	1.759	1.727	1.554	1.578	1.393	1.351	1.354	1.232
Beneficio económico \$/mes	-51.490	-33.904	-45.820	-33.730	-55.789	-64.929	-26.422	-43.272	-4.731	-8.604	-26.413	-5.640
Capital Invertido propio sin tierra \$	8.177.376	8.244.963	8.551.504	8.569.568	8.664.319	8.504.222	8.205.963	9.458.259	9.612.889	9.967.980	10.071.292	9.505.398
Rentabilidad mensual del capital invertido %*	-0,87%	-0,57%	-0,72%	-0,51%	-0,81%	-0,92%	-0,38%	-0,54%	-0,06%	-0,09%	-0,28%	-0,06%

***Rentabilidad:** eficiencia económica en el uso de capitales propios, excluyendo la tierra por parte de la actividad bajo estudio.

****Rendimiento de equilibrio:** producción anual en kilogramos por madre que se necesita vender para cubrir los costos.



Modelo 4: Ciclo completo, 60 madres y asistencia técnica

Descripción

Sistema productivo de ciclo completo, a campo, con inseminación artificial, reposición interna. Con asesoramiento profesional. Buenas instalaciones generales e instalaciones específicas de bajo nivel de inversión. Producción propia de maíz para alimentación (se valoró a costo de oportunidad). Mano de obra familiar más un empleado permanente.

Datos físicos

N° madres	60
N° padrillos	2
Reposición hembras % anual	30
Mortandad reproductores cabezas/año	1
Partos/madre/año	2,2
Lechones nacidos vivos/parto	10,7
Mortandad lechones nacidos vivos %	15
Duración de la lactancia en días	21
Peso al destete en kg	7
Edad a la venta en días	162
Peso promedio a la venta capón kg/cabeza	110
Cabezas vendidas por madre/año	19
Kg de carne vendidos madre/año	2121,4
Conversión engorde (kg alimento consumidos/kg carne producidos)	2,8

Datos económicos

Valor actual de instalaciones usadas en dólar	30.515
Valor de mercado de máquinas y herramientas usadas en dólar	22.251
Valor a nuevo madres expresado en kg capón/cabeza	271
Valor a nuevo padrillos expresado en kg capón/cabeza	922
Valor venta kg capón \$/kg	76,10
Valor kg descarte expresado en kg capón	0,62
Precio promedio ponderado alimento en el engorde en kg maíz	1,48
Gastos de estructura mensual en dólar	381
Gastos de sanidad por cabeza/año expresado en dosis vacuna circovirus	6,6
Gastos de asesoramiento mensual expresado en kg capón	189
Gastos mano de obra mensual expresado en kg de capón	678



Resultados económicos a valores constantes mes de noviembre

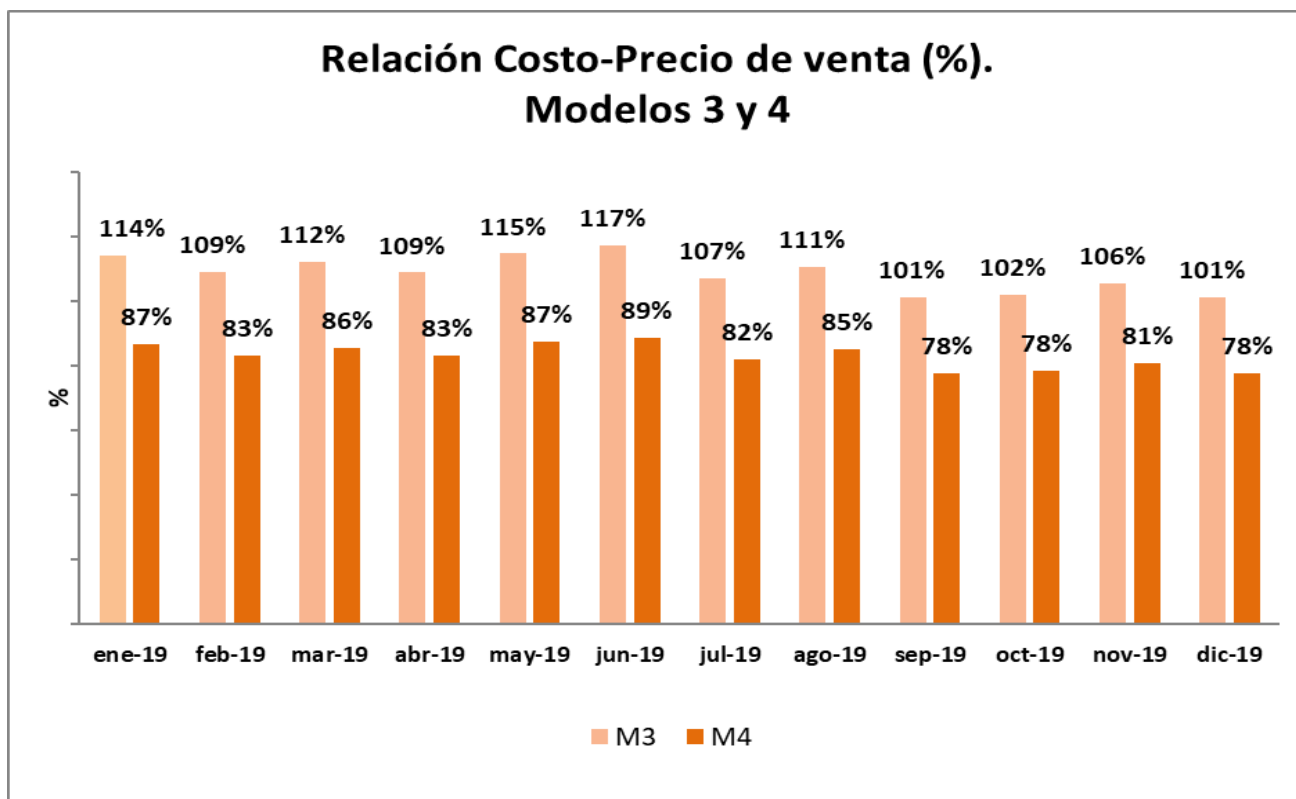
	ene-19	feb-19	mar-19	abr-19	may-19	jun-19	jul-19	ago-19	sep-19	oct-19	nov-19	dic-19
Ingresos venta productos y subproductos \$/mes	625.426	643.018	639.429	654.314	649.753	646.546	654.273	694.544	776.035	799.414	810.216	826.245
Gastos de alimentación \$/mes	364.009	352.347	359.026	354.439	379.844	397.547	353.260	366.009	381.509	397.978	430.590	417.325
Gastos sanidad e higiene \$/mes	35.871	36.424	35.491	37.802	40.054	38.427	45.434	46.813	49.651	51.534	55.215	55.215
Gastos mano de obra \$/mes	26.603	26.484	25.805	24.987	24.069	23.091	22.752	32.552	31.387	31.390	30.300	30.300
Gastos asesoramiento \$/mes	9.140	9.397	9.345	9.562	9.496	9.449	9.562	10.150	11.341	11.683	11.841	12.075
Gastos de estructura \$/mes	51.261	53.327	57.367	57.585	55.469	50.713	51.283	65.860	63.337	65.404	61.793	62.308
Gastos comercialización \$/mes	6.200	6.374	6.339	6.486	6.441	6.409	6.486	6.885	7.693	7.924	8.032	8.190
Otros gastos \$/mes *	36.532	38.004	40.883	41.038	39.530	36.141	36.547	46.936	45.138	46.611	44.037	44.404
Amortizaciones de bienes durables \$/mes	13.682	14.219	15.197	15.279	14.754	13.588	13.741	17.373	16.911	17.459	16.598	16.754
Costo total \$/mes	543.298	536.574	549.452	547.178	569.657	575.364	539.065	592.577	606.967	629.984	658.405	646.571
Costo de producción del capón \$/kg	49,86	49,19	50,41	50,16	52,29	52,84	49,40	54,36	55,54	57,65	60,31	59,16
Precio de venta capón \$/Kg	57,60	59,22	58,89	60,26	59,84	59,55	60,26	63,97	71,48	73,63	74,62	76,10
Rendimiento equilibrio kg capón/madre/año***	2.448	2.338	2.348	2.211	2.236	2.178	1.982	2.015	1.777	1.721	1.715	1.649
Beneficio económico \$/mes	82.128	106.444	89.977	107.137	80.096	71.182	115.208	101.966	169.068	169.430	151.811	179.675
Capital Invertido propio sin tierra \$	8.857.391	8.935.356	9.243.524	9.265.867	9.358.300	9.170.580	8.882.623	10.175.340	10.361.541	10.724.840	10.831.991	10.783.739
Rentabilidad mensual del capital invertido %**	1,24%	1,58%	1,26%	1,45%	1,03%	0,90%	1,48%	1,12%	1,76%	1,64%	1,40%	1,67%

* **Otros gastos:** incluye el gasto en insumos para inseminación artificial y rollos para cama en parideras.

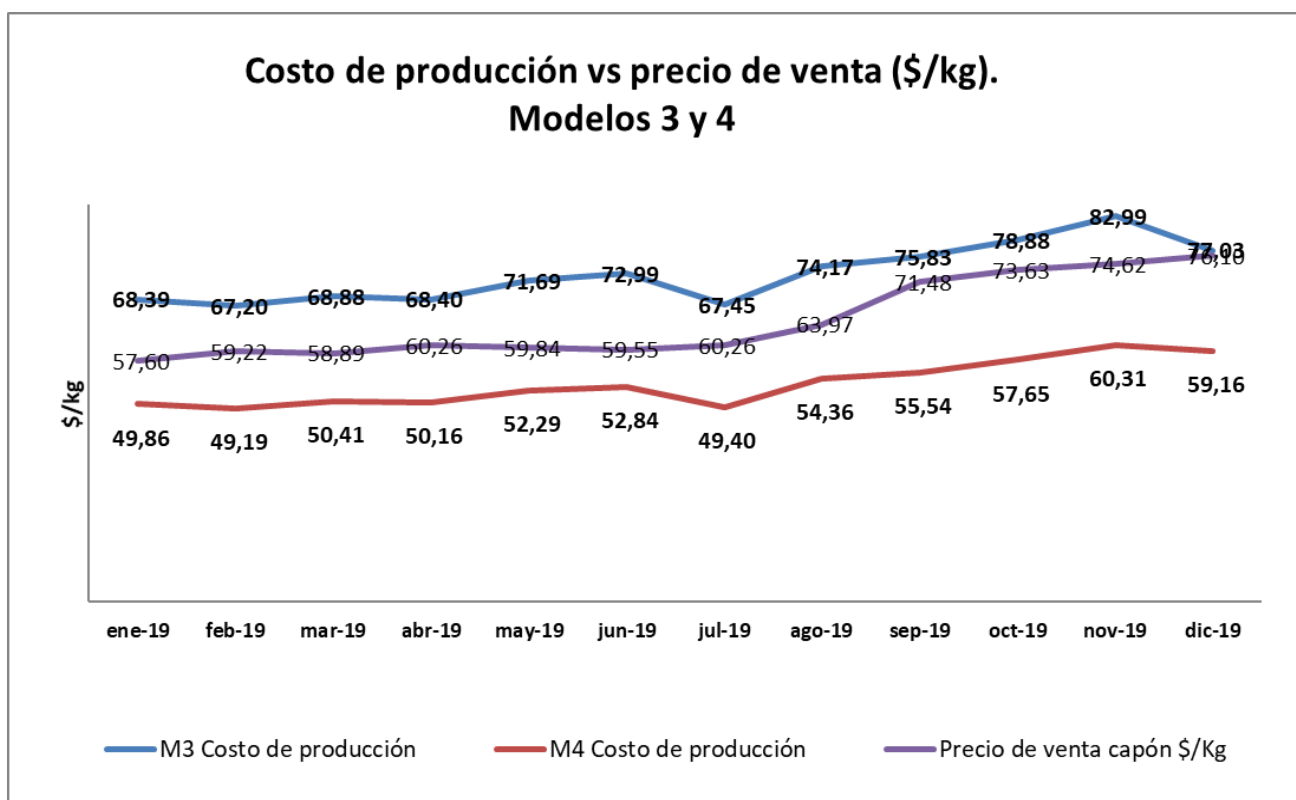
****Rentabilidad:** eficiencia económica en el uso de capitales propios, excluyendo la tierra por parte de la actividad bajo estudio.

*****Rendimiento de equilibrio:** producción anual en kilogramos por madre que se necesita vender para cubrir los costos.



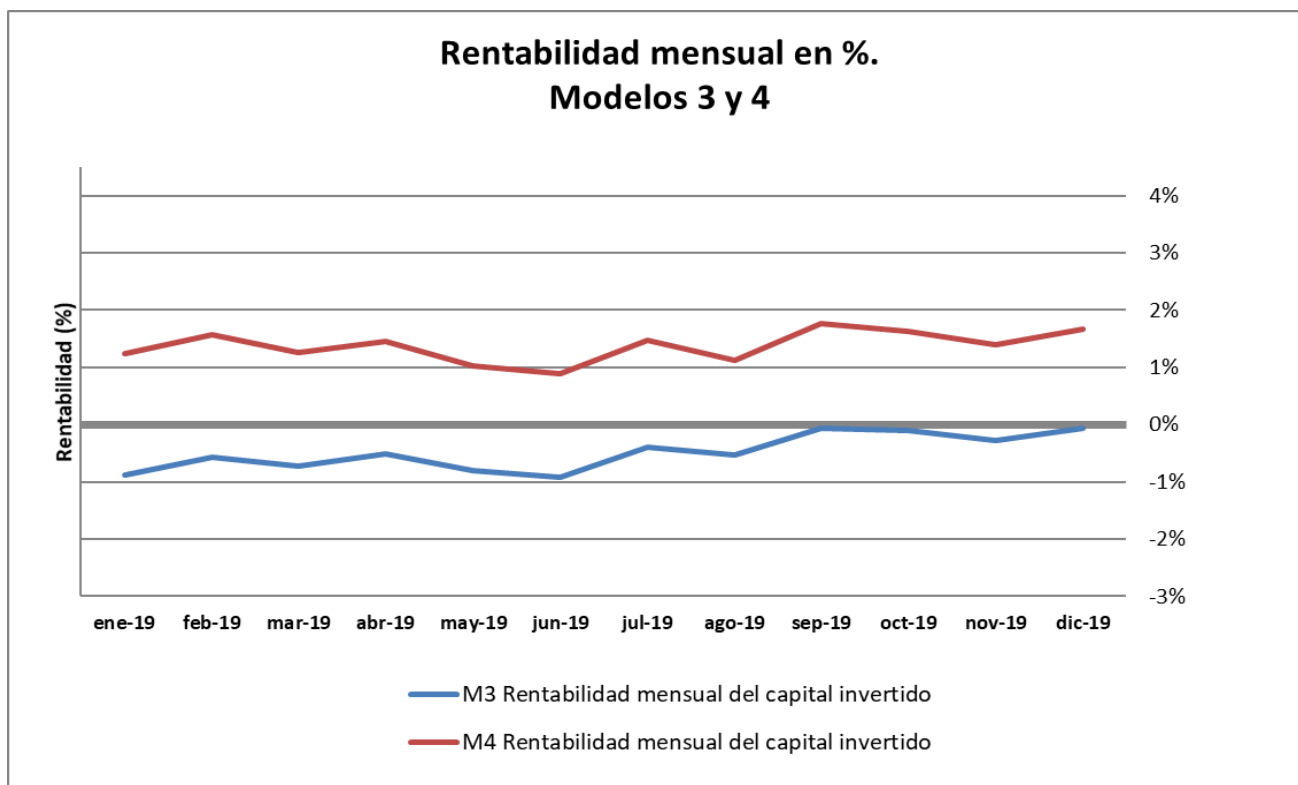


Fuente: elaboración propia.

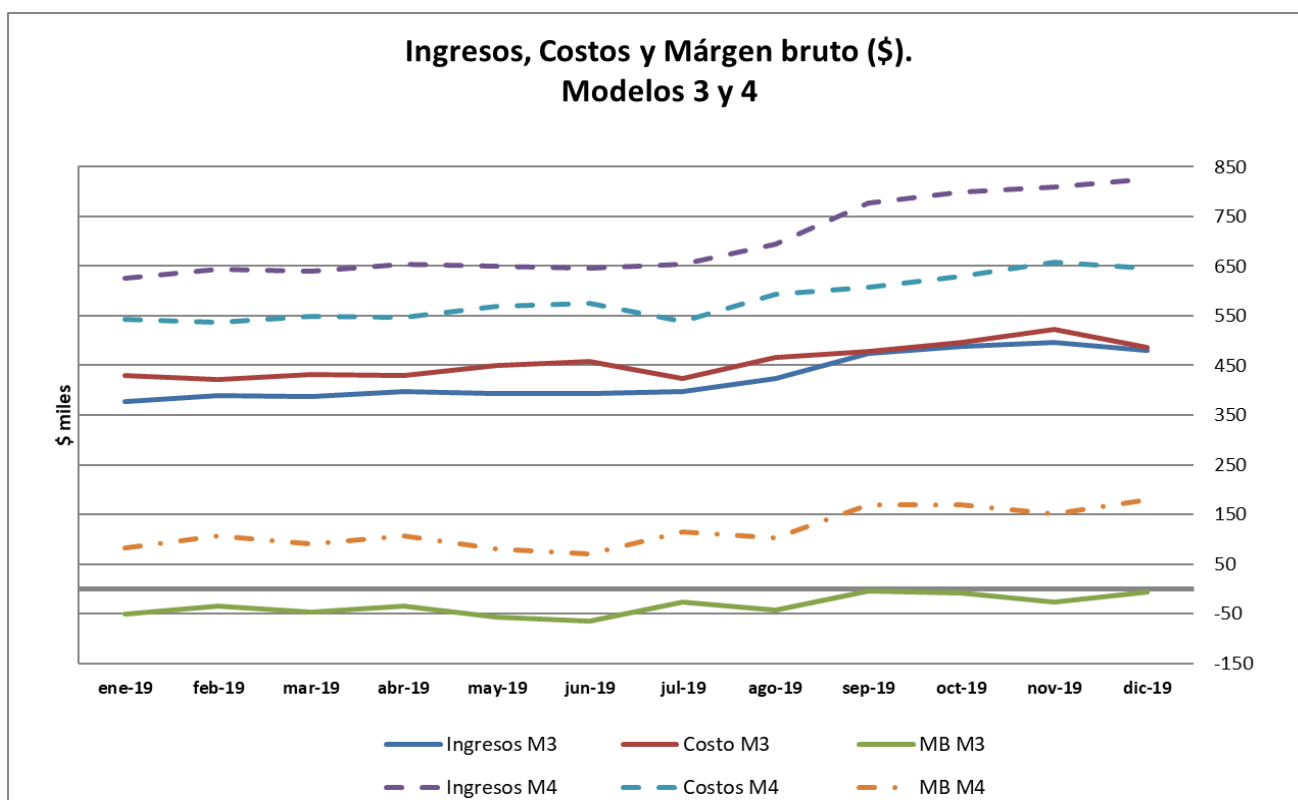


Fuente: elaboración propia.



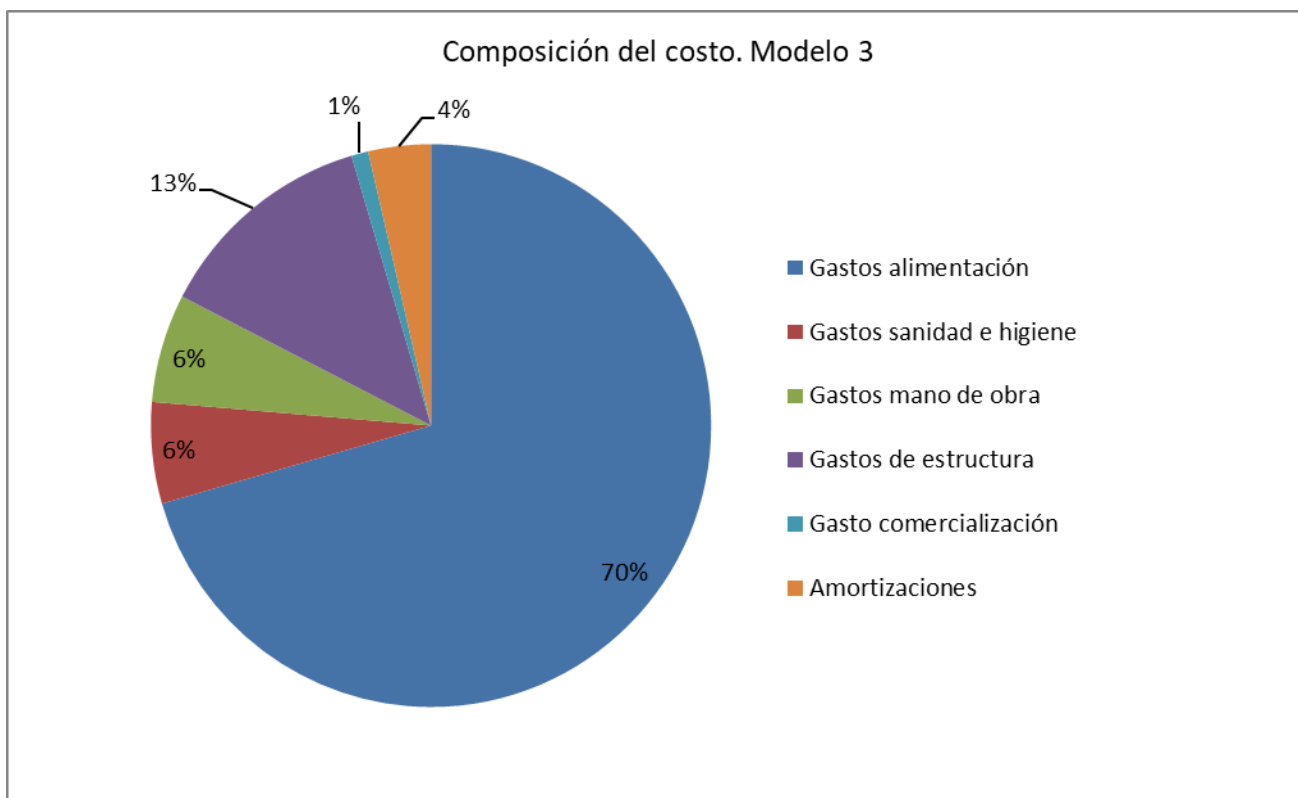


Fuente: elaboración propia.

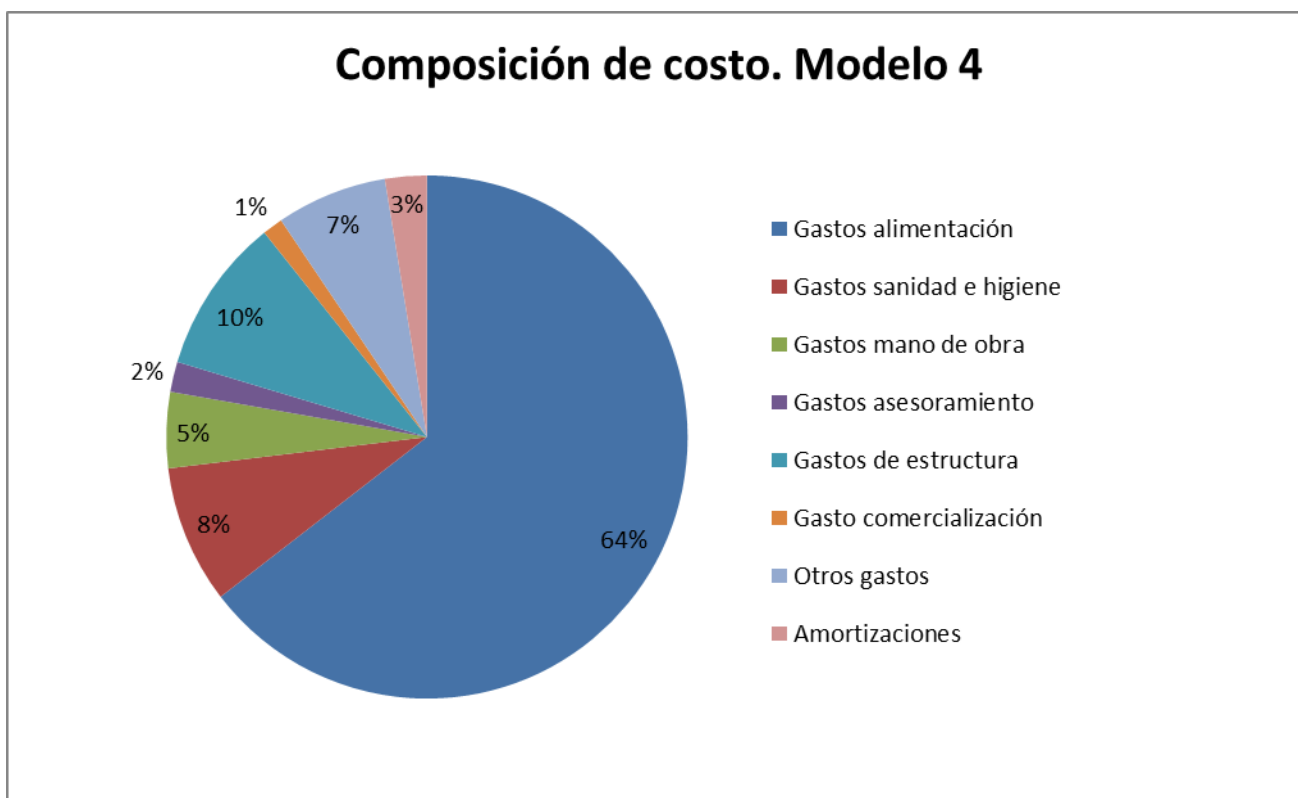


Fuente: elaboración propia.





Fuente: elaboración propia.



Fuente: elaboración propia.



Modelo 5: Producción de lechones con 10 madres sin asistencia técnica, uso de alimentos alternativos.

Descripción

Sistema de producción de lechones al aire libre, con parideras precarias fijas, gestación a la intemperie, sin asistencia técnica, alimentación con productos alimenticios varios (restos de industrias de alimentos, como ser galletitas, pan, alfajores, etc.), servicio natural continuo, reposición interna, venta de lechones a los 16 kg. El valor del alimento está compuesto por el costo que implica acarrearlo hasta el establecimiento.

Datos físicos

N° padrillos	1
N° madres	10
Reposición hembras % anual	10
Peso venta reproductores descarte kg/cabeza	250
Mortandad reproductores cabezas/año	1
Partos/madre/año	1,26
Lechones nacidos vivos/parto	10
Mortandad lechones en lactancia %	30
Duración de la lactancia en días	45
Cantidad lechones vendidos cabezas/madre/año	7
Peso venta lechón faenado kg/cabeza	16
Consumo alimento reproductores kg/día	3,5

Datos económicos

Valor actual de instalaciones usadas en dólar	1.335
Valor de mercado de máquinas y herramientas usadas en dólar	1.335
Valor a nuevo reproductores expresado en kg capón/cabeza	137
Valor venta kg lechón expresado en kg capón	4,12
Valor kg descarte expresado en kg capón	0,70
Precio promedio ponderado alimento reproductores en kg maíz	0,035
Gasto de estructura mensual en dólar	47



Resultados económicos a valores constantes mes de noviembre

	ene-19	feb-19	mar-19	abr-19	may-19	jun-19	jul-19	ago-19	sep-19	oct-19	nov-19	dic-19
Ingresos venta productos y subproductos \$/mes	18.238	18.751	18.646	19.080	18.947	18.854	19.079	20.253	22.630	23.311	23.626	24.094
Gastos de alimentación \$/mes	285	283	289	293	295	287	285	280	284	272	276	309
Gastos sanidad e higiene \$/mes	132	134	130	139	147	141	167	172	182	189	203	203
Gastos de estructura \$/mes	6.284	6.537	7.032	7.059	6.800	6.217	6.286	8.073	7.764	8.017	7.575	7.638
Amortizaciones de bienes durables \$/mes	540	562	607	608	585	533	539	698	667	689	648	653
Costo total \$/mes	7.240	7.516	8.058	8.099	7.827	7.178	7.277	9.223	8.897	9.168	8.702	8.803
Costo de producción lechón \$/kg	78,69	81,69	87,59	88,04	85,08	78,02	79,10	100,25	96,70	99,65	94,58	95,68
Precio de venta lechón \$/kg	198,24	203,81	202,67	207,39	205,95	204,93	207,38	220,14	245,97	253,38	256,81	261,89
Rendimiento equilibrio kg lechón/madre/año**	58	59	62	59	55	49	48	56	47	45	41	40
Beneficio económico \$/mes	10.998	11.235	10.588	10.981	11.120	11.676	11.802	11.030	13.733	14.144	14.924	15.291
Capital Invertido propio sin tierra \$	243.115	251.814	263.866	266.570	259.487	244.256	247.179	297.577	300.508	309.939	300.277	304.174
Rentabilidad mensual del capital invertido %*	6,03%	5,92%	5,19%	5,16%	5,17%	5,53%	5,44%	4,14%	4,93%	4,73%	4,97%	5,03%

***Rentabilidad:** eficiencia económica en el uso de capitales propios, excluyendo la tierra por parte de la actividad bajo estudio.

****Rendimiento de equilibrio:** producción anual en kilogramos por madre que se necesita vender para cubrir los costos.



Modelo 6: Producción de lechones con 10 madres con asistencia técnica, uso de alimentos alternativos.

Descripción

Sistema de producción de lechones al aire libre con uso de instalaciones móviles* para el engorde hasta los 16 kg, con parideras precarias fijas, gestación a la intemperie, con asistencia técnica y pertenencia a algún tipo de organización o programa (CRII, PROFAM, Asociaciones, Cooperativas, organizaciones, etc.), alimentación con productos alimenticios varios (restos de industrias de alimentos, como ser galletitas, pan, alfajores, etc.) como fuente energética, balanceada con expeller de soja y premezcla, servicio natural continuo, reposición interna.

* Instalaciones móviles propuestas por el IPAF

(<http://www.ciap.org.ar/ciap/Sitio/Archivos/Paso%20a%20paso%20Sist%20de%20instalaciones%20para%20Ocria%20familiar%20porcina.pdf>)

Datos físicos

N° padrillos	1
N° madres	10
Reposición hembras % anual	20
Peso venta reproductores descarte kg/cabeza	250
Mortandad reproductores cabezas/año	0,6
Partos/madre/año	1,96
Lechones nacidos vivos/parto	12
Mortandad lechones en lactancia %	20
Duración de la lactancia en días	28
Cantidad lechones vendidos cabezas/madre/año	16
Peso venta lechón faenado kg/cabeza	16
Consumo alimento reproductores kg/día	3,4

Datos económicos

Valor actual de instalaciones usadas en dólar	2.308
Valor de mercado de máquinas y herramientas usadas en dólar	1.335
Valor a nuevo reproductores expresado en kg capón/cabeza	137
Valor venta kg lechón expresado en kg capón	4,12
Valor kg descarte expresado en kg capón	0,70
Precio promedio ponderado alimento reproductores en kg maíz	1,07
Gasto de estructura mensual en dólar	47



Resultados económicos a valores constantes mes de noviembre

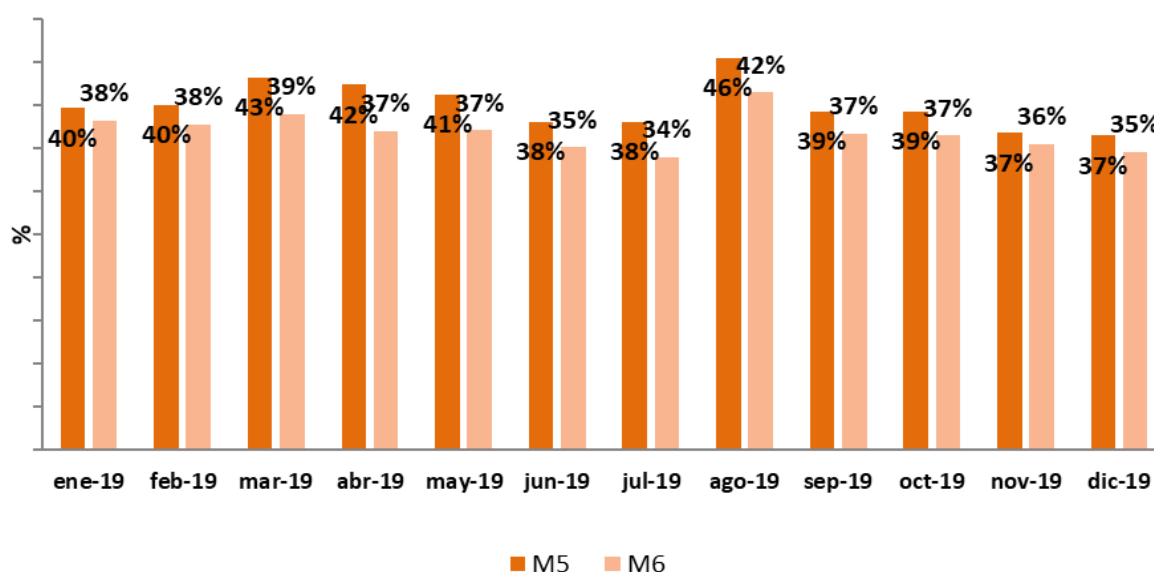
	ene-19	feb-19	mar-19	abr-19	may-19	jun-19	jul-19	ago-19	sep-19	oct-19	nov-19	dic-19
Ingresos venta productos y subproductos \$/mes	43.667	44.895	44.645	45.684	45.366	45.142	45.681	48.493	54.183	55.815	56.569	57.688
Gastos de alimentación \$/mes	10.614	10.619	10.462	10.029	10.202	9.898	9.482	12.026	12.392	12.601	12.841	12.658
Gastos sanidad e higiene \$/mes	132	134	130	126	134	141	167	172	182	189	203	203
Gastos de estructura \$/mes	6.284	6.537	7.032	7.059	6.800	6.217	6.286	8.073	7.764	8.017	7.575	7.638
Amortizaciones de bienes durables \$/mes	540	566	636	632	599	520	526	751	666	689	622	623
Costo total \$/mes	17.570	17.856	18.261	17.846	17.734	16.776	16.461	21.023	21.005	21.497	21.241	21.122
Costo de producción lechón \$/kg	75,91	77,06	79,00	76,90	76,43	71,97	70,41	91,38	90,45	92,52	91,21	90,48
Precio de venta lechón \$/kg	198,24	203,81	202,67	207,39	205,95	204,93	207,38	220,14	245,97	253,38	256,81	261,89
Rendimiento equilibrio kg lechón/madre/año**	131	128	129	119	115	104	99	119	101	97	91	88
Beneficio económico \$/mes	26.097	27.040	26.384	27.838	27.631	28.365	29.220	27.470	33.178	34.318	35.328	36.566
Capital Invertido propio sin tierra \$	360.762	371.860	387.603	387.968	379.437	357.152	358.340	440.033	442.151	455.211	442.765	445.995
Rentabilidad mensual del capital invertido %*	9,64%	9,65%	8,80%	8,98%	8,78%	9,19%	9,30%	6,98%	8,09%	7,81%	7,98%	8,20%

***Rentabilidad:** eficiencia económica en el uso de capitales propios, excluyendo la tierra por parte de la actividad bajo estudio.

****Rendimiento de equilibrio:** producción anual en kilogramos por madre que se necesita vender para cubrir los costos.

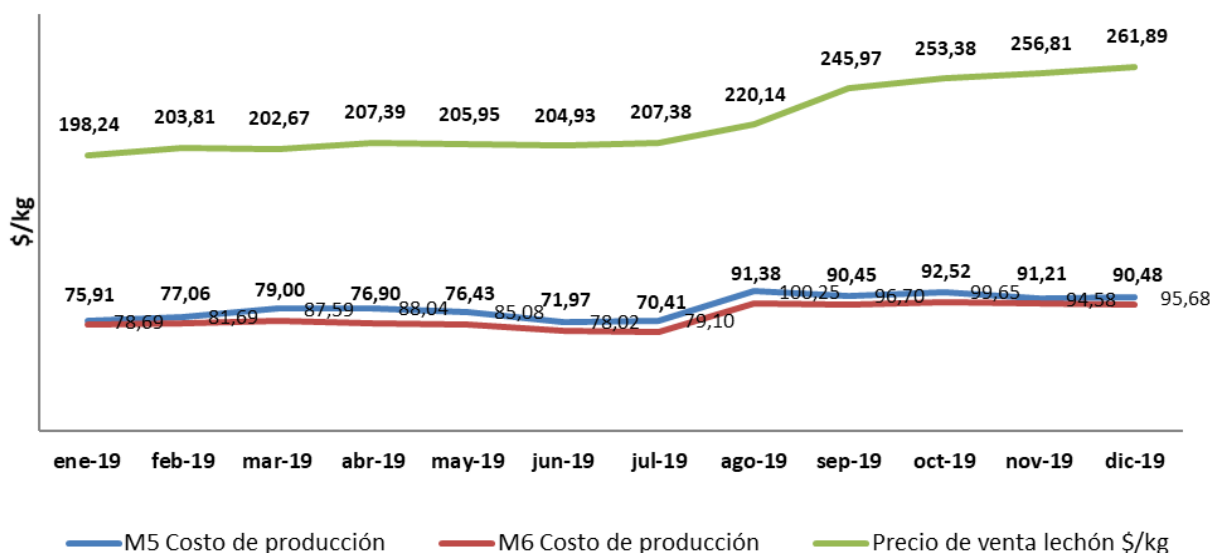


Relación Costo-Precio de venta (%). Modelos 5 y 6



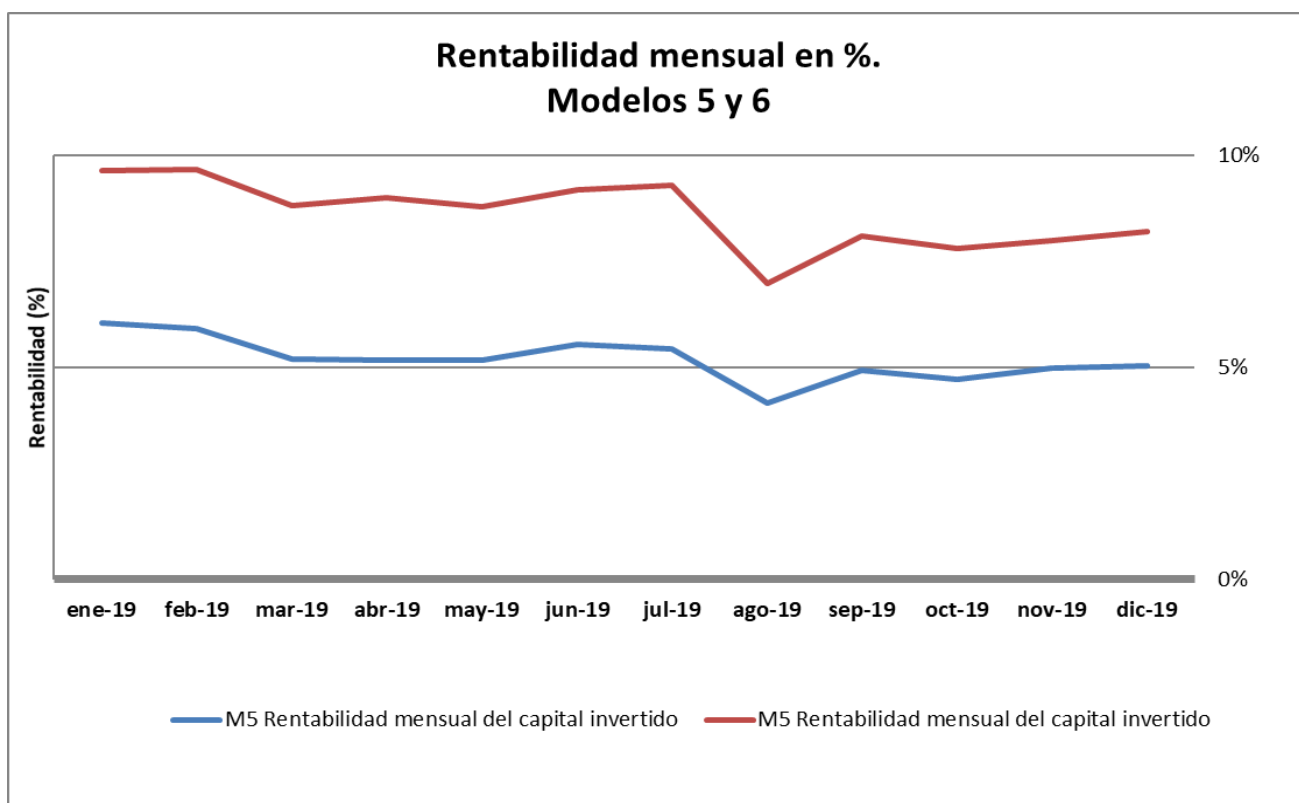
Fuente: elaboración propia.

Costo de producción vs precio de venta (\$/kg). Modelos 5 y 6

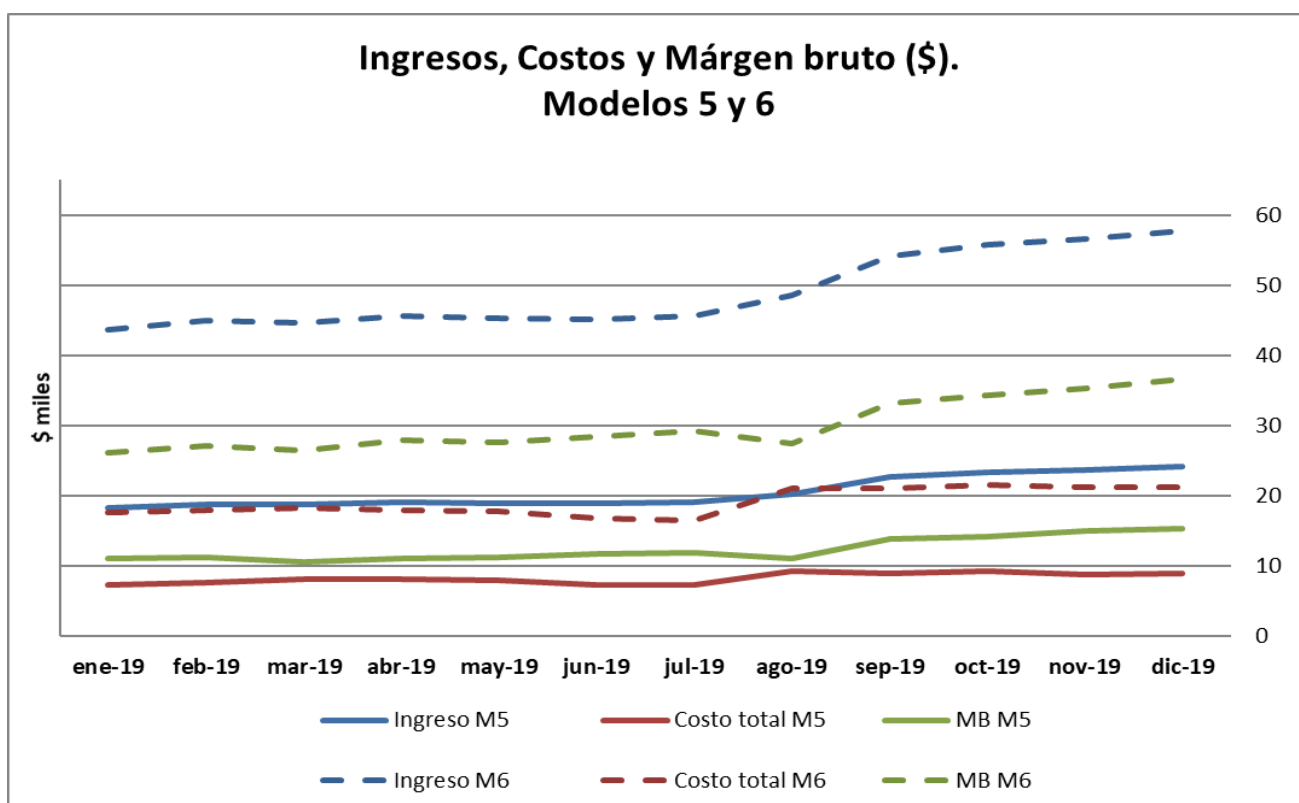


Fuente: elaboración propia.





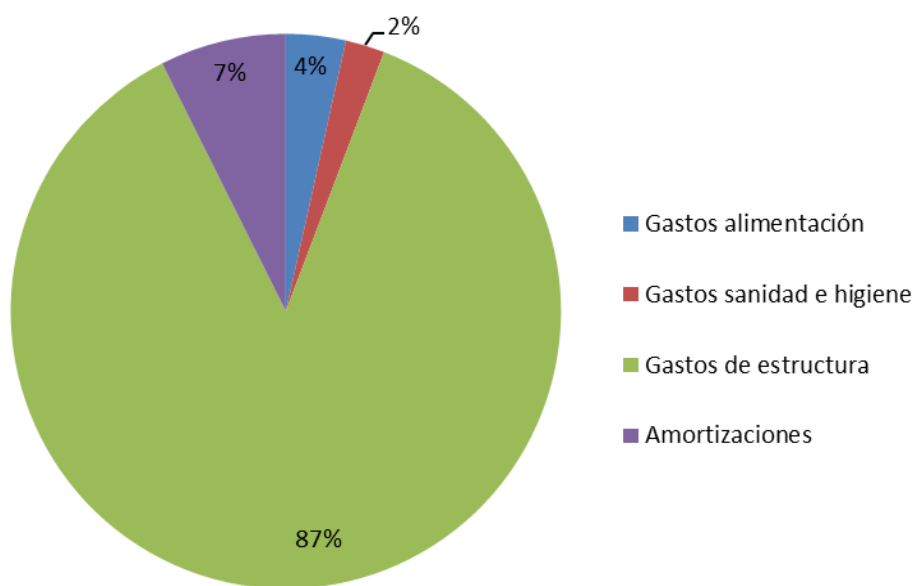
Fuente: elaboración propia.



Fuente: elaboración propia.

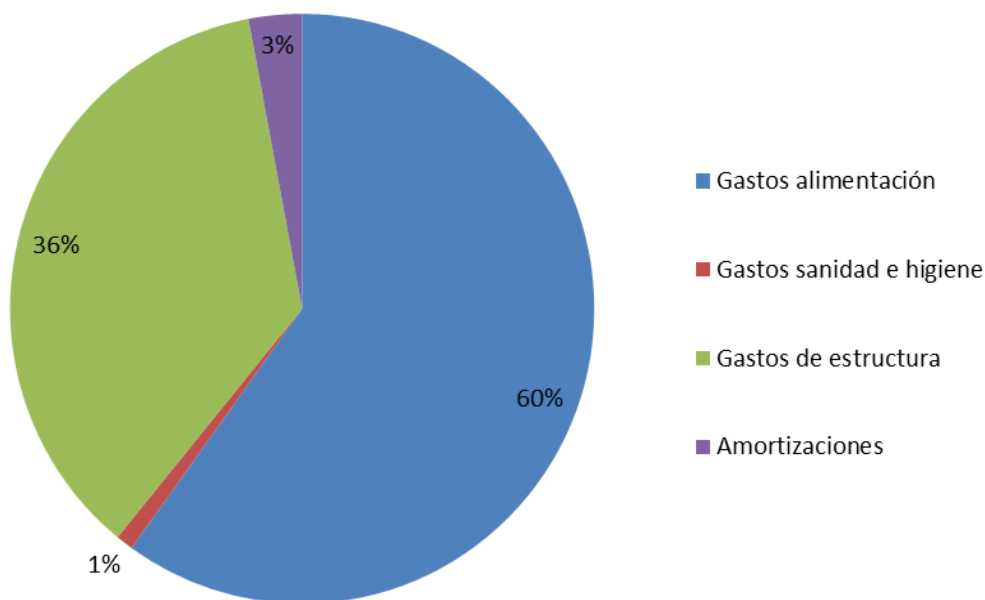


Composición del costo. Modelo 5



Fuente: elaboración propia.

Composición del costo. Modelo 6



Fuente: elaboración propia.

